

MaxCopper

PESÓMETRO MAXCOPPER MAXF1-1



MaxCopper

El Pesómetro MaxCopper MAXF1-1 está diseñado para todo tipo de aplicaciones de pesaje dinámico de entornos industriales adversos.

El modelo MAXF1-1 le permite controlar el flujo de material que transcurre en correas transportadoras con una precisión garantizada de + 0.5%.

El secreto a considerar respecto a la exactitud de la medición son nuestras celdas de carga de alto rendimiento montadas en una suspensión escala todo en un diseño fácilmente de instalar .

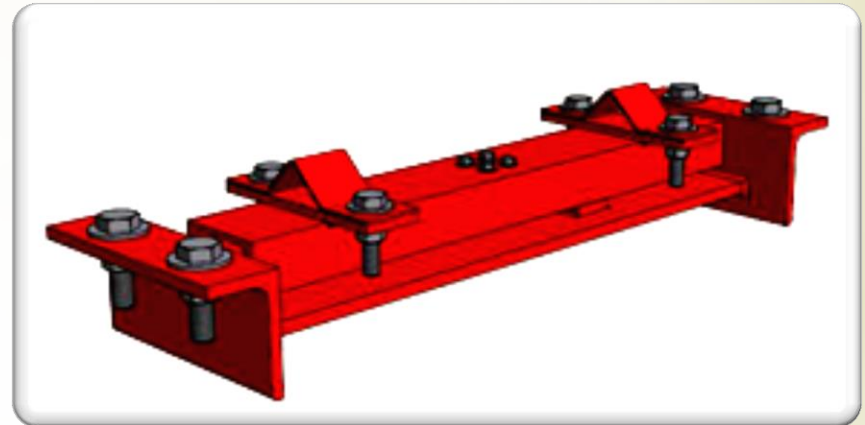
Un integrador de alta tecnología capaz de leer de forma clara datos como el flujo instantáneo, totalizador y así controlar la producción que se necesita.



MaxCopper

PUENTE DE PESAJE.

- Plataforma de pesaje de alta precisión, manufacturada para aplicaciones HEAVY DUTY, alineada y balanceada perfectamente, para aplicación de control de carga en alta exactitud.
- Puento de pesaje, aplicación bajo **NORMA OIML R50**.
- Diseñado y manufacturado para una precisión de $\pm 0,5\%$.
- Modelo de puente, para la instalación de 1 polín pesador.
- Cuenta con (1) celdas de carga, herméticamente selladas acero inoxidable.
- Modelo de puente de pesaje, permite mantenciones rápidas y seguras, esto debido al diseño que este posee.
- Sistema de prevención de movimiento lateral y horizontal para proporcionar una plataforma estable para un pesaje preciso.



MaxCopper

SENSOR DE VELOCIDAD MX-60

- Calificación norma nema 4x.
- Montaje directamente a polea de cola u otra la cual permita una correcta, segura y confiable medición de la velocidad.
- Fundición de aluminio resistente a la intemperie.
- Protección NEMA 4X
- 50 Pulsos por revolución
- Generador de pulsos
- No necesita alimentación externa

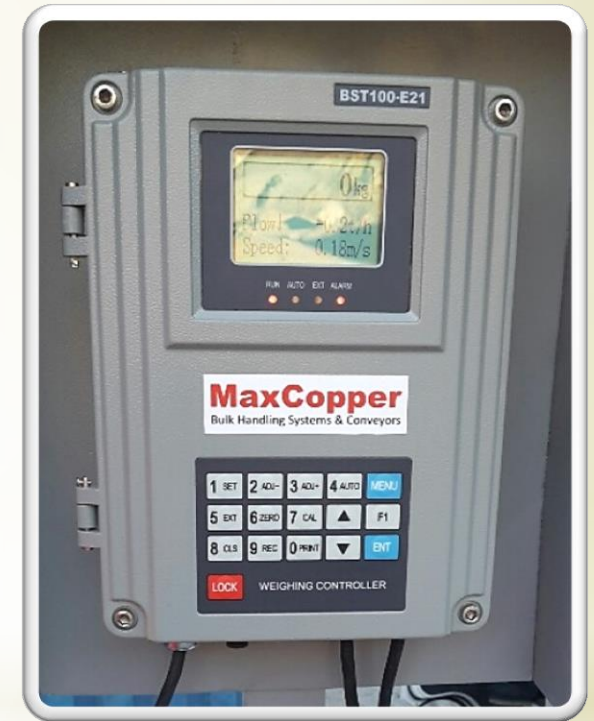


CARACTERÍSTICAS INTEGRADOR MAXCOPPER MODELO BST100-E21. CALIFICACIÓN NORMA NEMA 4X.

- Integrador basado en microprocesador con tasas de recuento a 200.000 cuentas / hora.
- Protección mediante contraseña multinivel, ofrece la seguridad de parámetros y el acceso del operador.
- Pantalla LCD de 320 x 240 píxeles, con área de visualización de 128mm X 64mm.
- Pantalla LCD con 7 colores background para interferencias con el sol a la intemperie, lo que permite una excelente visibilidad en día y noche.
- Sistema de prevención de movimiento lateral y horizontal para proporcionar una plataforma estable para un pesaje preciso.
- Incluye una pantalla de 3 líneas Flujo, Velocidad y Total. Tercera línea es definible por el usuario, para la cinta de carga o velocidad de la correa.
- Teclado de membrana, el cual permite el ingreso de todos los datos de calibración, con menús sencillos e identificados de manera inmediata a través de la pantalla, para la entrada de datos de la operación.
- Auto cero se realiza mediante la pulsación de una tecla para poner a cero la balanza.



- Auto seguimiento de cero se puede activar a través del teclado frontal y permite tara automática (cero) de la báscula con un caudal seleccionado.
- Salida de pulsos de estado sólido da un pulso por cada aumento del dígito menos significativo del total.
- Ocho (8) salidas de colector abierto que proporcionan salidas de alarma para carga, velocidad, frecuencia y el fracaso del sistema.
- Salidas de contacto de alarma opcionales para la carga, la velocidad o el flujo, tasa y el sistema están disponibles con relés de estado sólido opcionales.
- Autodiagnóstico para confirmar el correcto funcionamiento de la bascula.
- Gabinete NEMA-4X, montaje en campo.
- Potencia requerida, 220 VAC $\pm 15\%$, 50-60 Hz, 15 W.
- Incluye disposiciones para simular electrónicamente un cinta cargada.
- Incluye una salida (1) 4-20 mA para el flujo.
- Incluye una (1) salida de impulsos para la totalización.
- Tarjeta de Comunicación ETHERNET TCP/IP. (opcional)



Contactos

Calle Los Albañiles N°
1261, Galpón N° 9 Barrio
Industrial - Coquimbo, Chile

Fonos: 5651-2674170 /

5651 2674171

E-mail: info@maxcopper.cl

Daniel Tapia Torres
Ingeniero de ventas y contratos

Ventas: +569-75185790

E-mail: ventas@maxcopper.cl

www.maxcopper.cl

MaxCopper

Bulk Handling Systems & Conveyor

“Gramo a gramo agregando valor a la producción y al mantenimiento”